

Інструкцыя для Linux

1. усталюйце Kodi зручным для вас і прыдатным для вашай версіі Linux спосабам

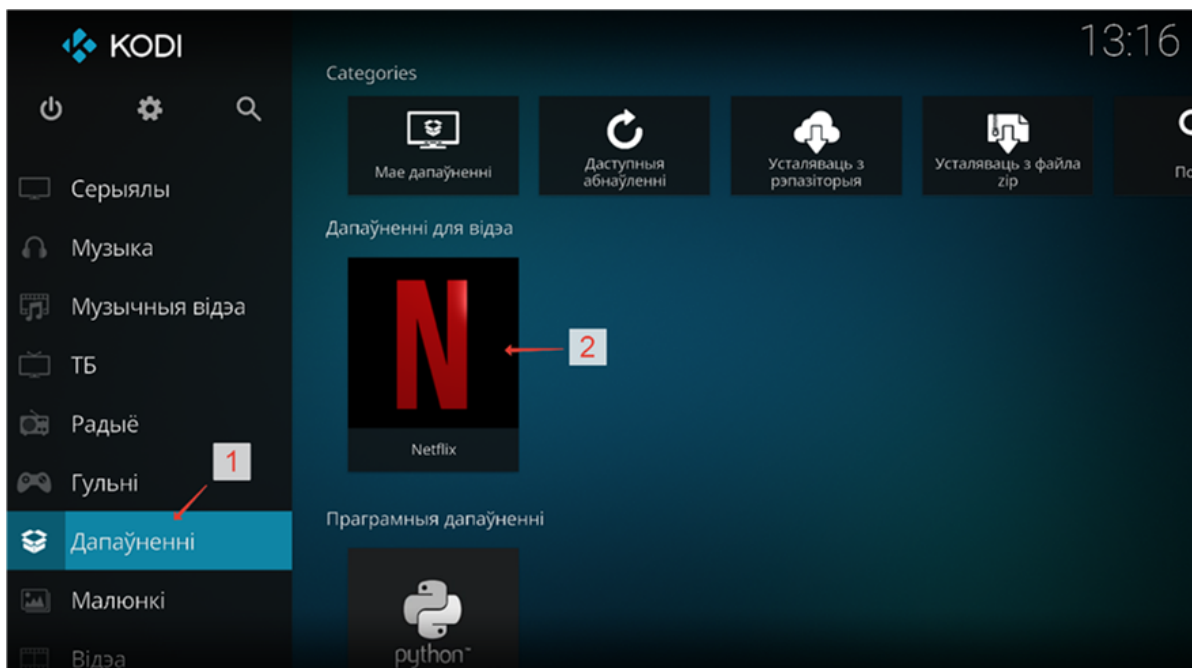
- для Fedora
 - усталюйце пакет kodi-inputstream-adaptive з RPMFusion:
 - `sudo dnf install https://download1.rpmfusion.org/free/fedora/rpmfusion-free-release-\$\(rpm -E %fedora\).noarch.rpm`
 - `sudo dnf install kodi kodi-inputstream-adaptive`
- для Ubuntu
 - усталюйце kodi з PPA team-xbmc:
 - `sudo add-apt-repository ppa:team-xbmc/ppa`
 - `sudo apt update`
 - `sudo apt install kodi kodi-inputstream-adaptive python-pycryptodome`
- для Debian
 - падлучыце рэпазіторый паводле інструкцыі <http://www.deb-multimedia.org/>
 - `sudo apt update`
 - `sudo apt install kodi kodi-inputstream-adaptive python-pycryptodome`

2. Спампуйце наш рэпазіторый і ўсталюйце яго, выбраўшы у наладах плэера: націсніце на значок шасцягонкі >> Addons >> Install from zip file >> выберыце архіў з дапаўненнем, які вы спампавалі. Калі плэер напіша "For security, installation of add-ons unknow sources is disables", націсніце на Settings і для налады Unknown sources пераклучыце пераклучальнік у значэнне Укл. і ў дыялогавым акне націсніце Yes.

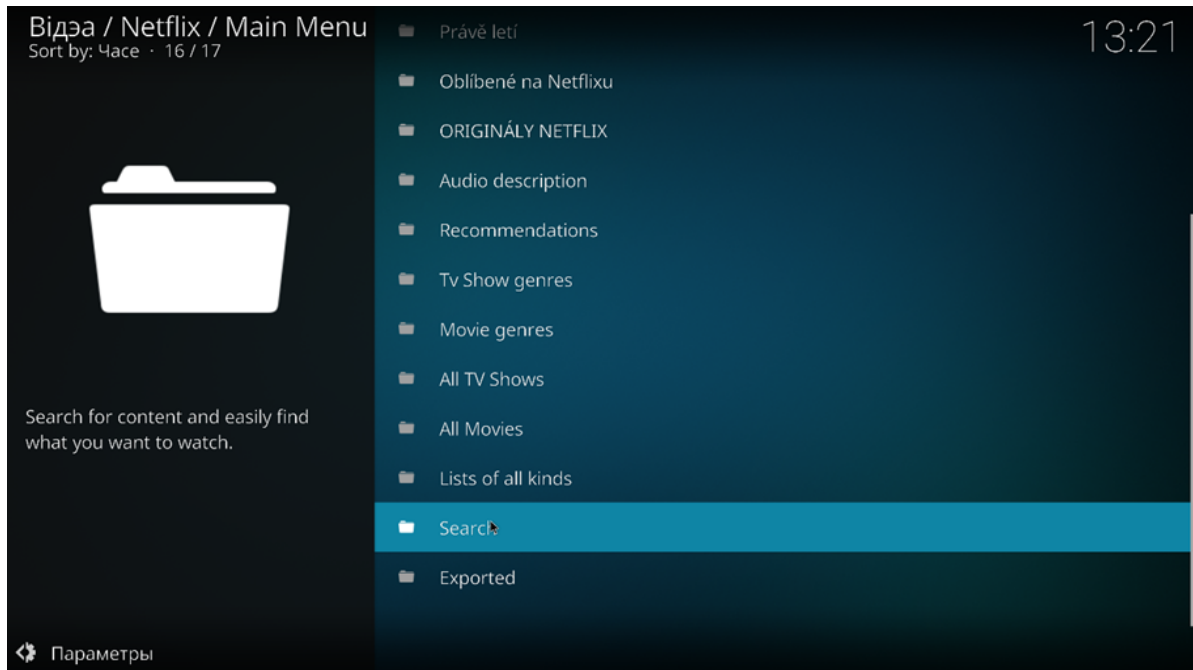
- <https://netflix.by-reservation.com/repository/zip/repository.byreservation/repository.byreservation-1.0.0.zip>

3. Усталюйце плагін: націсніце на значок шасцягонкі >> Addons >> Install from repository >> ReZervation Repository >> Video >> Netflix BY >> Install.

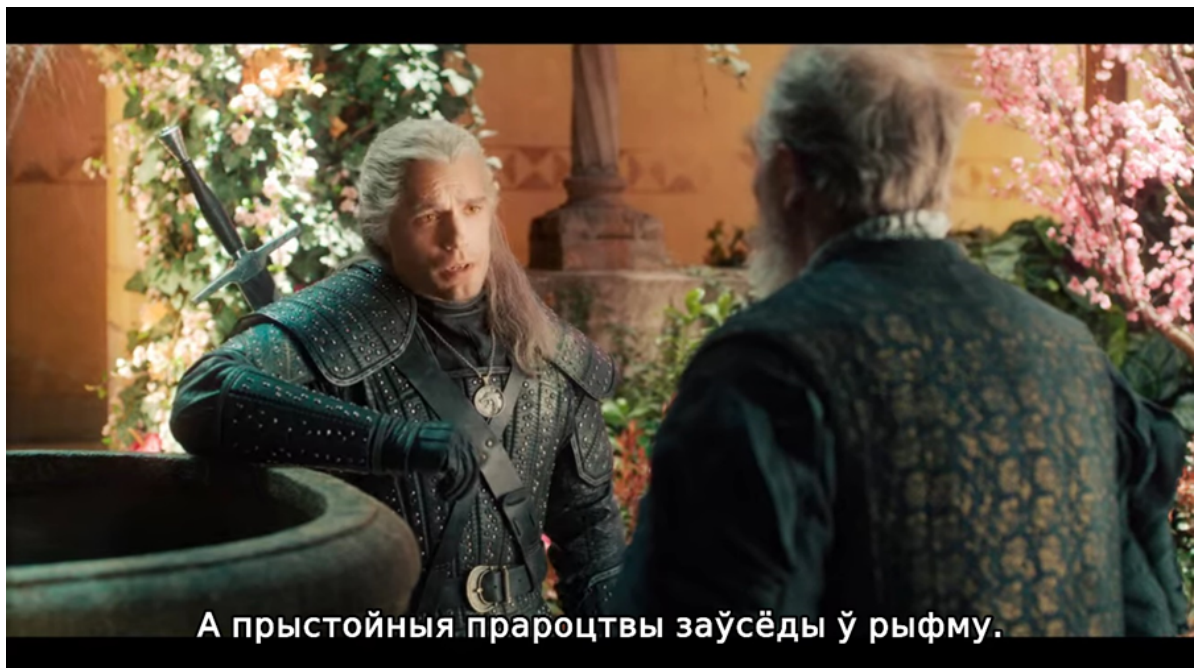
4. Выберыце «Дапаўненні» (Addons), а потым *Netflix BY*



5. Увядзіце свае ўліковыя даныя (лагін і пароль), пад якімі вы зарэгістраваліся на відэасэрвісе Netflix, а далей выберыце свой профіль у Netflix.
6. Выберыце пункт *Search* і ўвядзіце ў полі пошуку назву жаданага фільма — у нашым выпадку гэта будзе «Witcher» (без двукоссяў). Далей выбірайце сезон і патрэбную серыю і атрымлівайце асалоду ад прагляду.



7. Пры самым першым праглядзе Kodi Bel запрапануе ўсталяваць вам дапаўненне Widevine CDM — пагадзіцеся, націснуўшы *Install Widevine*, а потым на *I accept*.



8. Карысныя гарачыя клавішы ***для* *Windows***, якія могуць дапамагчы пры праглядзе:

- T - уключыць/адключыць паказ субцітраў;\
- L — пераклучыцца на наступныя субцітры;
- ; (Ж) — пераклучыцца на наступную аўдыядарожку.

Заўвага: гэтыя гарачыя клавішы працуюць толькі калі на экране не паказваецца палоска пракруткі відэа і кнопкі навігацыі (перамотка, паўза і падобныя).

9. Пры праглядзе ***для Windows*** будуць адразу перадвызначана выбірацца беларускія субцітры і агучка. У выпадку з іншымі аперацыйнымі сістэмамі (***macOS,* *Linux,* *Android***) іх трэба будзе выбіраць самастойна; націснуўшы падчас прайгравання відэа на шасцяронку ў ніжнім правым куце экрана і далей выбраўшы:

для аўдыя: націсніце на значок шасцяронкі ў ніжнім правым куце экрана > Audio Settings > Audio stream і выберыце жаданую аўдыядарожку



для субцітраў: націсніце на значок з воблачкам-дыялогам ў ніжнім правым куце экран. Пераключыце параметр Enable subtitles у значэнне Укл. і ў Subtitle выберыце жаданыя субцітры.

